

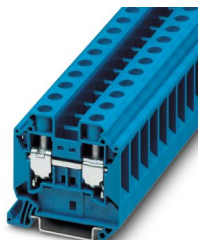
UT 16 BU - Borne de paso

3044209

<https://www.phoenixcontact.com/es/productos/3044209>



Tenga en cuenta que los datos mostrados en este documento PDF se generaron a partir de nuestro catálogo online. Por favor, encontrará todos los datos en la documentación del usuario. Prevalecen nuestras condiciones generales de uso para descargas.



Borne de paso, tensión nominal: 1000 V, corriente nominal: 76 A, número de conexiones: 2, tipo de conexión: Conexión por tornillo, Sección de dimensionamiento: 16 mm², sección: 1,5 mm² - 25 mm², clase de montaje: NS 35/7,5, NS 35/15, color: azul

Sus ventajas

- Con ayuda de los puentes reductores se pueden conectar bornes de diferentes técnicas de conexión, p. ej., bornes de tornillo UT 35 con bornes Push-in Technology 2,5 Push-in para bloques de alimentación
- Puede consultar las opciones flexibles del puenteo reductor del sistema CLIPLINE complete System en el capítulo "Accesorios para el sistema de bornes para carril CLIPLINE complete"
- La alimentación y distribución de potencial sencilla que ahorra tiempo de corrientes y secciones grandes de hasta 35 mm² con puentes reductores
- Comprobado para aplicaciones ferroviarias

Datos comerciales

Código de artículo	3044209
Unidad de embalaje	50 Unidades
Cantidad mínima de pedido	50 Unidades
Clave de venta	BE1111
Clave de producto	BE1111
Página del catálogo	Página 185 (C-1-2019)
GTIN	4017918977542
Peso por unidad (incluido el embalaje)	30,3 g
Peso por unidad (sin incluir el embalaje)	30,3 g
Número de tarifa arancelaria	85369010
País de origen	TR

Datos técnicos

Propiedades del artículo

Tipo de producto	Borne de paso
Campo de empleo	Industria ferroviaria
	Construcción de maquinaria
	Construcción de instalaciones
	Industria de procesos
Número de conexiones	2
Número de filas	1
Potenciales	1

Propiedades de aislamiento

Categoría de sobretensión	III
Grado de polución	3

Propiedades eléctricas

Tensión transitoria de dimensionamiento	8 kV
Potencia disipada máxima con condición nominal	2,43 W

Datos de conexión

Número de conexiones por piso	2
Sección nominal	16 mm ²

Piso 1 arriba 1 abajo 1

Rosca de tornillo	M5
Par de apriete	2,5 ... 3 Nm
Longitud a desaislar	14 mm
Calibre macho	A7
Conexión según norma	IEC 60947-7-1
Sección de conductor rígido	1,5 mm ² ... 25 mm ²
Sección de conductor AWG	14 ... 4 (Convertido según IEC)
Sección de conductor flexible	1,5 mm ² ... 25 mm ²
Sección de cable flexible [AWG]	14 ... 4 (Convertido según IEC)
Sección de cable flexible (puntera sin manguito de plástico)	1 mm ² ... 16 mm ²
Sección de cable flexible (puntera con manguito de plástico)	1 mm ² ... 16 mm ²
2 conductores con la misma sección, rígidos	1 mm ² ... 6 mm ²
2 conductores con la misma sección, flexibles	1 mm ² ... 6 mm ²
2 conductores de igual sección, flexibles con puntera, sin manguito de plástico	1 mm ² ... 6 mm ²
2 conductores con la misma sección, flexibles con puntera TWIN con manguito de plástico	0,75 mm ² ... 10 mm ²
Corriente nominal	76 A
Corriente de carga máxima	101 A (con una sección de conductor de 25 mm ²)
Tensión nominal	1000 V

Observación	Atención: en el área de descargas encontrará habilitaciones de artículos, secciones de conexión y notas sobre la conexión de conductores de aluminio.
Sección nominal	16 mm ²

Datos Ex

Datos de dimensionamiento (ATEX/IECEX)

Marcado	⊕ II 2 GD Ex eb IIC Gb
Margen de temperatura de empleo	-60 °C ... 110 °C
Accesorios con certificado Ex	3047206 D-UT 16 1205066 SZS 1,0X4,0 VDE 3022276 CLIPFIX 35-5 3022218 CLIPFIX 35
Lista puentes	Puente enchufable / FBS 2-12 / 3005950
Datos puente	73,5 A / 16 mm ²
Incremento de temperatura Ex	40 K (80,5 A / 16 mm ²)
Tensión nominal	690 V
para puentear con puente	690 V
Tensión de aislamiento de dimensionamiento	630 V
analógica	(permanente)

Planta Ex Generalidades

Corriente asignada	73,5 A
Corriente de carga máxima	89,5 A
Resistencia de contacto	0,16 mΩ

Datos de conexión Ex Generalidades

Ámbito del par de apriete	2,5 Nm ... 3 Nm
Sección nominal	16 mm ²
Sección de dimensionamiento AWG	6
Capacidad de conexión, cable rígido	1,5 mm ² ... 25 mm ²
Capacidad de conexión AWG	16 ... 4
Capacidad de conexión, cable flexible	1,5 mm ² ... 16 mm ²
Capacidad de conexión AWG	16 ... 6
2 conductores con la misma sección, rígidos	1 mm ² ... 6 mm ²
2 conductores con la misma sección AWG rígidos	18 ... 10
2 conductores con la misma sección, flexibles	1 mm ² ... 4 mm ²
2 conductores con la misma sección AWG flexibles	18 ... 12

Dimensiones

Anchura	12,2 mm
Ancho de tapa	2,2 mm
Altura	55,5 mm
Profundidad	54,4 mm
Profundidad en NS 35/7,5	55 mm

UT 16 BU - Borne de paso



3044209

<https://www.phoenixcontact.com/es/productos/3044209>

Profundidad en NS 35/15	62,5 mm
-------------------------	---------

Datos del material

Color	azul
Clase de inflamabilidad según UL 94	V0
Grupo material aislante	I
Material aislante	PA
Utilización estática de material aislante en frío	-60 °C
Índice de temperatura del material aislante (DIN EN 60216-1 (VDE 0304-21))	130 °C
Índice de temperatura del material aislante relativo (Elec., UL 746 B)	130 °C
Protección contra incendios para vehículos sobre carriles (DIN EN 45545-2) R22	HL 1 - HL 3
Protección contra incendios para vehículos sobre carriles (DIN EN 45545-2) R23	HL 1 - HL 3
Protección contra incendios para vehículos sobre carriles (DIN EN 45545-2) R24	HL 1 - HL 3
Protección contra incendios para vehículos sobre carriles (DIN EN 45545-2) R26	HL 1 - HL 3
Emisión de calor calorímetro NFPA 130 (ASTM E 1354)	28 MJ/kg
Inflamabilidad de las superficies NFPA 130 (ASTM E 162)	aprobado
Densidad de los gases de combustión óptica específica NFPA 130 (ASTM E 662)	aprobado
Toxicidad de los gases de combustión NFPA 130 (SMP 800C)	aprobado

Ensayos eléctricos

Prueba con tensión de impulso

Tensión de prueba Valor nominal	9,8 kV
Resultado	Prueba aprobada

Verificación de calentamiento

Exigencia Ensayo de calentamiento	Aumento de temperatura ≤ 45 K
Resultado	Prueba aprobada
Corriente admisible de corta duración 16 mm ²	1,92 kA
Resultado	Prueba aprobada

Rigidez dieléctrica con frecuencia de operación

Tensión de prueba Valor nominal	2,2 kV
Resultado	Prueba aprobada

Propiedades mecánicas

Datos mecánicos

Pared lateral abierta	Sí
-----------------------	----

Ensayos mecánicos

Resistencia mecánica

Resultado	Prueba aprobada
-----------	-----------------

Fijación en el soporte

Carril/superficie de fijación	NS 32/NS 35
Resultado	Prueba aprobada

Comprobación de daños en los conductores y de aflojamiento

Velocidad de rotación	10 r.p.m.
Rotaciones	135
Sección de conductor/Peso	1,5 mm ² /0,4 kg
	16 mm ² /2,9 kg
	25 mm ² /4,5 kg
Resultado	Prueba aprobada

Condiciones medioambientales y de vida útil

Ensayo de la llama de aguja

Tiempo de actuación	30 s
Resultado	Prueba aprobada

Oscilación/ruido de banda ancha

Especificación del ensayo	DIN EN 50155 (VDE 0115-200):2018-05
Espectro	Prueba de durabilidad categoría 2, en el bogie
Frecuencia	f ₁ = 5 Hz hasta f ₂ = 250 Hz
Nivel ASD	6,12 (m/s ²) ² /Hz
Aceleración	3,12g
Duración de ensayo por eje	5 h
Direcciones de ensayo	Ejes X, Y y Z

Choque

Tipo de choque	Semisinusoide
Aceleración	30g
Duración del choque	18 ms
Número de choques por dirección	3
Direcciones de ensayo	Ejes X, Y y Z (pos. y neg.)

Condiciones ambientales

Temperatura ambiente (servicio)	-60 °C ... 110 °C (Rango de temperatura de servicio incl. autocalentamiento, temperatura de servicio de corta duración máx.; véase RTI Elec.)
Temperatura ambiente (almacenamiento / transporte)	-25 °C ... 60 °C (Durante breve tiempo, no más de 24 h, de -60 °C a +70 °C)
Temperatura ambiente (montaje)	-5 °C ... 70 °C
Temperatura ambiente (accionamiento)	-5 °C ... 70 °C
Humedad de aire admisible (servicio)	20 % ... 90 %
Humedad de aire admisible (almacenamiento / transporte)	30 % ... 70 %

UT 16 BU - Borne de paso

3044209

<https://www.phoenixcontact.com/es/productos/3044209>



Normas y especificaciones

Conexión según norma	IEC 60947-7-1
----------------------	---------------

Montaje

Tipo de montaje	NS 35/7,5
	NS 35/15

UT 16 BU - Borne de paso

3044209

<https://www.phoenixcontact.com/es/productos/3044209>



Dibujos

Diagrama eléctrico



UT 16 BU - Borne de paso



3044209

<https://www.phoenixcontact.com/es/productos/3044209>

Homologaciones

To download certificates, visit the product detail page: <https://www.phoenixcontact.com/es/productos/3044209>

DNV

ID de homologación: TAE00001S9



CSA

ID de homologación: 13631

	Tensión nominal U_N	Corriente nominal I_N	Sección AWG	Sección mm^2
Usegroup B	600 V	85 A	16 - 4	-
Usegroup C	600 V	85 A	16 - 4	-



IECEE CB Scheme

ID de homologación: DE1-65779

	Tensión nominal U_N	Corriente nominal I_N	Sección AWG	Sección mm^2
	1000 V	76 A	-	- 16



cULus Recognized

ID de homologación: E60425

	Tensión nominal U_N	Corriente nominal I_N	Sección AWG	Sección mm^2
Usegroup B	600 V	85 A	16 - 4	-
Conexión multiconductor	600 V	85 A	- 14	-
Usegroup C	600 V	85 A	16 - 4	-
Conexión multiconductor	600 V	85 A	- 14	-



LR

ID de homologación: LR2003762TA



VDE Zeichengenehmigung

ID de homologación: 40020166


	Tensión nominal U_N	Corriente nominal I_N	Sección AWG	Sección mm^2
	1000 V	76 A	-	1,5 - 16


UT 16 BU - Borne de paso




3044209


<https://www.phoenixcontact.com/es/productos/3044209>

 ATEX ID de homologación: KEMA04ATEX2048U				
	Tensión nominal U_N	Corriente nominal I_N	Sección AWG	Sección mm^2
Solo conductores flexibles	690 V	73,5 A	-	1,5 - 16
Solo conductores rígidos	690 V	89,5 A	-	1,5 - 25

 cUL Recognized ID de homologación: E192998				
	Tensión nominal U_N	Corriente nominal I_N	Sección AWG	Sección mm^2
	600 V	85 A	16 - 4	-

 EAC Ex ID de homologación: RU C-DE.HA91.B.00066				
---	--	--	--	--

 IECEx ID de homologación: IECEx KEM 06.0027U				
	Tensión nominal U_N	Corriente nominal I_N	Sección AWG	Sección mm^2
Solo conductores flexibles	690 V	73,5 A	-	1,5 - 16
Solo conductores rígidos	690 V	89,5 A	-	1,5 - 25

 UL Recognized ID de homologación: E192998				
	Tensión nominal U_N	Corriente nominal I_N	Sección AWG	Sección mm^2
	600 V	85 A	16 - 4	-

 CCC ID de homologación: 2020322313000622				
--	--	--	--	--

 UKCA-EX ID de homologación: DEKRA 21UKEX0304U				
---	--	--	--	--

cULus Recognized				
-------------------------	--	--	--	--

UT 16 BU - Borne de paso

3044209

<https://www.phoenixcontact.com/es/productos/3044209>



Clasificaciones

ECLASS

ECLASS-11.0	27141120
ECLASS-13.0	27250101

ETIM

ETIM 9.0	EC000897
----------	----------

UNSPSC

UNSPSC 21.0	39121400
-------------	----------

UT 16 BU - Borne de paso



3044209

<https://www.phoenixcontact.com/es/productos/3044209>

Environmental product compliance

EU RoHS

Cumple los requisitos de la Directiva RoHS	Sí, Ninguna excepción
--	-----------------------

China RoHS

Environment friendly use period (EFUP)	EFUP-E
	Ninguna sustancia peligrosa por encima de los valores límite

EU REACH SVHC

Indicación acerca de la sustancia candidata según REACH (n.º CAS)	Ninguna sustancia con una fracción de masa superior a 0,1 %
---	---

UT 16 BU - Borne de paso

3044209

<https://www.phoenixcontact.com/es/productos/3044209>



Accesorios

i Nota: el uso de algunos de los accesorios indicados a continuación puede restringir este producto.

FBS 2-12 - Puente enchufable

3005950

<https://www.phoenixcontact.com/es/productos/3005950>



Puente enchufable, paso: 12 mm, número de polos: 2, color: rojo

i Capacidad de corriente máxima: 76 A

RB 35-16 - Puente reductor

3032169

<https://www.phoenixcontact.com/es/productos/3032169>



Puente reductor, paso: 14 mm, número de polos: 2, color: rojo

i Capacidad de corriente máxima: 90 A

UT 16 BU - Borne de paso

3044209

<https://www.phoenixcontact.com/es/productos/3044209>



RB 16-6 - Puente reductor

3047072

<https://www.phoenixcontact.com/es/productos/3047072>



Puente reductor, paso: 12,2 mm, número de polos: 2, color: rojo

 Capacidad de corriente máxima: 37 A

RB UT 16-(2,5/4) - Puente reductor

3047073

<https://www.phoenixcontact.com/es/productos/3047073>



Puente reductor, paso: 11 mm, número de polos: 2, longitud: 31 mm, color: rojo

 Capacidad de corriente máxima: 40 A

UT 16 BU - Borne de paso

3044209

<https://www.phoenixcontact.com/es/productos/3044209>



RB UT 16-ST(2,5/4) - Puente reductor

3047099

<https://www.phoenixcontact.com/es/productos/3047099>



Puente reductor, paso: 11 mm, número de polos: 2, longitud: 41 mm, color: rojo

 Capacidad de corriente máxima: 40 A

AGK 4-UT 16 - Borna de derivación

3047125

<https://www.phoenixcontact.com/es/productos/3047125>



Borna de derivación, tensión nominal: 1000 V, corriente nominal: 32 A, número de conexiones: 1, tipo de conexión: Conexión por tornillo, sección: 0,14 mm² - 6 mm², clase de montaje: en elemento de base, color: gris

UT 16 BU - Borne de paso

3044209

<https://www.phoenixcontact.com/es/productos/3044209>



D-UT 16 - Tapa final

3047206

<https://www.phoenixcontact.com/es/productos/3047206>



Tapa final, profundidad: 47,3 mm, anchura: 2,2 mm, altura: 52,8 mm, color: gris

TPNS-UK - Placa separadora

0706647

<https://www.phoenixcontact.com/es/productos/0706647>



Placa separadora, profundidad: 70 mm, anchura: 2 mm, altura: 80 mm, color: gris

UT 16 BU - Borne de paso

3044209

<https://www.phoenixcontact.com/es/productos/3044209>

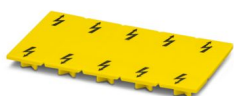


WS UT 16 - Placa de aviso

3047374

<https://www.phoenixcontact.com/es/productos/3047374>

Placa de aviso para bornes UT



LPS-12/E - Conector de servicio técnico

3270600

<https://www.phoenixcontact.com/es/productos/3270600>



Conector de servicio técnico, tensión nominal: 800 V, corriente nominal: 24 A, número de polos: 1, tipo de conexión: Conexión push-in, Sección de dimensionamiento: 2,5 mm², sección: 0,14 mm²- 4 mm², color: rojo

UT 16 BU - Borne de paso

3044209

<https://www.phoenixcontact.com/es/productos/3044209>



LPS-12 - Conector de servicio técnico

3270601

<https://www.phoenixcontact.com/es/productos/3270601>



Conector de servicio técnico, tensión nominal: 800 V, corriente nominal: 24 A, número de polos: 1, tipo de conexión: Conexión push-in, Sección de dimensionamiento: 2,5 mm², sección: 0,14 mm²- 4 mm², color: rojo

LPO 16/E - Conector de derivación

3270531

<https://www.phoenixcontact.com/es/productos/3270531>



Conector de derivación, tensión nominal: 800 V, corriente nominal: 24 A, número de polos: 1, tipo de conexión: Conexión push-in, Sección de dimensionamiento: 2,5 mm², sección: 0,14 mm²- 4 mm², color: gris

UT 16 BU - Borne de paso

3044209

<https://www.phoenixcontact.com/es/productos/3044209>



LPO 16 - Conector de derivación

3270532

<https://www.phoenixcontact.com/es/productos/3270532>



Conector de derivación, tensión nominal: 800 V, corriente nominal: 24 A, número de polos: 1, tipo de conexión: Conexión push-in, Sección de dimensionamiento: 2,5 mm², sección: 0,14 mm²- 4 mm², color: gris

NS 35/ 7,5 PERF 2000MM - Carril simétrico perforado

0801733

<https://www.phoenixcontact.com/es/productos/0801733>



Carril simétrico perforado, Variante de embalaje con 25 unidades (50 m), según EN 60715, material: Acero, galvanizado, pasivado de capa gruesa, Perfil estándar, color: plata

UT 16 BU - Borne de paso

3044209

<https://www.phoenixcontact.com/es/productos/3044209>



NS 35/ 7,5 UNPERF 2000MM - Carril simétrico sin perforar

0801681

<https://www.phoenixcontact.com/es/productos/0801681>



Carril simétrico sin perforar, Variante de embalaje con 25 unidades (50 m), según EN 60715, material: Acero, galvanizado, pasivado de capa gruesa, Perfil estándar, color: plateado

NS 35/ 7,5 WH PERF 2000MM - Carril simétrico perforado

1204119

<https://www.phoenixcontact.com/es/productos/1204119>



Carril simétrico perforado, Variante de embalaje con 25 unidades (50 m), según EN 60715, material: Acero, Galvanizado, pasivado blanco, Perfil estándar, color: plateado

UT 16 BU - Borne de paso

3044209

<https://www.phoenixcontact.com/es/productos/3044209>



NS 35/ 7,5 WH UNPERF 2000MM-VPE 10 - Carril simétrico sin perforar

1204122

<https://www.phoenixcontact.com/es/productos/1204122>



Carril simétrico sin perforar, Variante de embalaje con 10 unidades (20 m), según EN 60715, material: Acero, Galvanizado, pasivado blanco, Perfil estándar, color: plateado

NS 35/ 7,5 AL UNPERF 2000MM - Carril simétrico sin perforar

0801704

<https://www.phoenixcontact.com/es/productos/0801704>



Carril simétrico sin perforar, Variante de embalaje con 25 unidades (50 m), según EN 60715, material: Aluminio, sin recubrimiento, Perfil estándar, color: plateado

UT 16 BU - Borne de paso

3044209

<https://www.phoenixcontact.com/es/productos/3044209>



NS 35/ 7,5 ZN PERF 2000MM - Carril simétrico perforado

1206421

<https://www.phoenixcontact.com/es/productos/1206421>



Carril simétrico perforado, Variante de embalaje con 25 unidades (50 m), según EN 60715, material: Acero, galvanizado, Perfil estándar, color: plateado

NS 35/ 7,5 ZN UNPERF 2000MM - Carril simétrico sin perforar

1206434

<https://www.phoenixcontact.com/es/productos/1206434>



Carril simétrico sin perforar, Variante de embalaje con 25 unidades (50 m), según EN 60715, material: Acero, galvanizado, Perfil estándar, color: plateado

UT 16 BU - Borne de paso

3044209

<https://www.phoenixcontact.com/es/productos/3044209>



NS 35/ 7,5 CU UNPERF 2000MM-VPE 10 - Carril simétrico sin perforar

0801762

<https://www.phoenixcontact.com/es/productos/0801762>



Carril simétrico sin perforar, Variante de embalaje con 10 unidades (20 m), según EN 60715, material: Cobre, sin recubrimiento, Perfil estándar, color: de color cobre

NS 35/ 7,5 CAP - Caperuza final

1206560

<https://www.phoenixcontact.com/es/productos/1206560>

Pieza final-carril, para carril NS 35/7,5



UT 16 BU - Borne de paso

3044209

<https://www.phoenixcontact.com/es/productos/3044209>



NS 35/15 PERF 2000MM - Carril simétrico perforado

1201730

<https://www.phoenixcontact.com/es/productos/1201730>



Carril simétrico perforado, Variante de embalaje con 25 unidades (50 m), similar EN 60715, material: Acero, galvanizado, pasivado de capa gruesa, Perfil estándar, color: plateado

NS 35/15 UNPERF 2000MM - Carril simétrico sin perforar

1201714

<https://www.phoenixcontact.com/es/productos/1201714>



Carril simétrico sin perforar, Variante de embalaje con 25 unidades (50 m), similar EN 60715, material: Acero, galvanizado, pasivado de capa gruesa, Perfil estándar, color: plateado

UT 16 BU - Borne de paso

3044209

<https://www.phoenixcontact.com/es/productos/3044209>



NS 35/15 WH PERF 2000MM - Carril simétrico perforado

0806602

<https://www.phoenixcontact.com/es/productos/0806602>



Carril simétrico perforado, Variante de embalaje con 25 unidades (50 m), similar EN 60715, material: Acero, Galvanizado, pasivado blanco, Perfil estándar, color: blanco

NS 35/15 WH UNPERF 2000MM-VPE 10 - Carril simétrico sin perforar

1204135

<https://www.phoenixcontact.com/es/productos/1204135>



Carril simétrico sin perforar, Variante de embalaje con 10 unidades (20 m), similar EN 60715, material: Acero, Galvanizado, pasivado blanco, Perfil estándar, color: plateado

UT 16 BU - Borne de paso

3044209

<https://www.phoenixcontact.com/es/productos/3044209>



NS 35/15 AL UNPERF 2000MM - Carril simétrico sin perforar

1201756

<https://www.phoenixcontact.com/es/productos/1201756>



Carril simétrico sin perforar, similar EN 60715, material: Aluminio, sin recubrimiento, Perfil estándar, color: plateado

NS 35/15 ZN PERF 2000MM - Carril simétrico perforado

1206599

<https://www.phoenixcontact.com/es/productos/1206599>



Carril simétrico perforado, Variante de embalaje con 25 unidades (50 m), similar EN 60715, material: Acero, galvanizado, Perfil estándar, color: plateado

UT 16 BU - Borne de paso

3044209

<https://www.phoenixcontact.com/es/productos/3044209>



NS 35/15 ZN UNPERF 2000MM - Carril simétrico sin perforar

1206586

<https://www.phoenixcontact.com/es/productos/1206586>



Carril simétrico sin perforar, Variante de embalaje con 25 unidades (50 m), similar EN 60715, material: Acero, galvanizado, Perfil estándar, color: plateado

NS 35/15 CU UNPERF 2000MM-VPE 10 - Carril simétrico sin perforar

1201895

<https://www.phoenixcontact.com/es/productos/1201895>



Carril simétrico sin perforar, Variante de embalaje con 10 unidades (20 m), similar EN 60715, material: Cobre, sin recubrimiento, Perfil estándar, color: de color cobre

UT 16 BU - Borne de paso

3044209

<https://www.phoenixcontact.com/es/productos/3044209>



NS 35/15 CAP - Caperuza final

1206573

<https://www.phoenixcontact.com/es/productos/1206573>

Pieza final-carril, para carril NS 35/15



NS 35/15-2,3 UNPERF 2000MM-VPE 10 - Carril simétrico sin perforar

1201798

<https://www.phoenixcontact.com/es/productos/1201798>



Carril simétrico sin perforar, Variante de embalaje con 10 unidades (20 m), según EN 60715, material: Acero, galvanizado, pasivado de capa gruesa, Perfil estándar 2,3 mm, color: plateado

UT 16 BU - Borne de paso

3044209

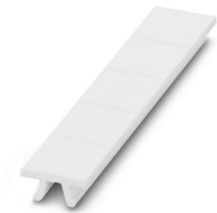
<https://www.phoenixcontact.com/es/productos/3044209>



ZB 12:UNPRINTED - Tira de cinta Zack

0812120

<https://www.phoenixcontact.com/es/productos/0812120>



Tira de cinta Zack, Tiras, blanco, sin rotular, rotulable con: PLOTMARK, CMS-P1-PLOTTER, clase de montaje: enclavar, para ancho de borne: 12,2 mm, superficie útil: 12 x 10,5 mm, Número de índices individuales: 5

ZB 12 CUS - Tira de cinta Zack

0824942

<https://www.phoenixcontact.com/es/productos/0824942>



Tira de cinta Zack, disponible: Tiras, blanco, rotulado según las indicaciones del cliente, clase de montaje: encajar en ranura para índice alta, para ancho de borne: 12,2 mm, superficie útil: 10,5 x 12,15 mm, Número de índices individuales: 5

UT 16 BU - Borne de paso

3044209

<https://www.phoenixcontact.com/es/productos/3044209>



ZB 12,LGS:L1-N,PE - Tira de cinta Zack

0812146

<https://www.phoenixcontact.com/es/productos/0812146>



Tira de cinta Zack, Tiras, blanco, rotulado, rotulación longitudinal: L1, L2, L3, N, PE, clase de montaje: enclavar, para ancho de borne: 12,2 mm, superficie útil: 10,5 x 12,15 mm, Número de índices individuales: 5

UC-TM 12 - Marcador para bornes

0819194

<https://www.phoenixcontact.com/es/productos/0819194>



Marcador para bornes, Estera, blanco, sin rotular, rotulable con: BLUEMARK ID COLOR, BLUEMARK ID, BLUEMARK CLED, PLOTMARK, CMS-P1-PLOTTER, clase de montaje: enclavar, para ancho de borne: 12 mm, superficie útil: 11,45 x 10,5 mm, Número de índices individuales: 40

UT 16 BU - Borne de paso

3044209

<https://www.phoenixcontact.com/es/productos/3044209>



UC-TM 12 CUS - Marcador para bornes

0824613

<https://www.phoenixcontact.com/es/productos/0824613>



Marcador para bornes, disponible: por esteras, blanco, rotulado según las indicaciones del cliente, clase de montaje: encajar en ranura para índice alta, para ancho de borne: 12 mm, superficie útil: 11,45 x 10,5 mm, Número de índices individuales: 40

UCT-TM 12 - Marcador para bornes

0829144

<https://www.phoenixcontact.com/es/productos/0829144>



Marcador para bornes, Estera, blanco, sin rotular, rotulable con: TOPMARK NEO, TOPMARK LASER, BLUEMARK ID COLOR, BLUEMARK ID, BLUEMARK CLED, THERMOMARK PRIME, THERMOMARK CARD 2.0, THERMOMARK CARD, clase de montaje: enclavar, para ancho de borne: 12 mm, superficie útil: 10,8 x 9,6 mm, Número de índices individuales: 30

UT 16 BU - Borne de paso

3044209

<https://www.phoenixcontact.com/es/productos/3044209>



UCT-TM 12 CUS - Marcador para bornes

0829630

<https://www.phoenixcontact.com/es/productos/0829630>



Marcador para bornes, disponible: por esteras, blanco, rotulado según las indicaciones del cliente, clase de montaje: encajar en ranura para índice alta, para ancho de borne: 12 mm, superficie útil: 10,8 x 9,6 mm, Número de índices individuales: 30

X-PEN 0,35 - Rotulador especial

0811228

<https://www.phoenixcontact.com/es/productos/0811228>



Rotulador especial sin cartucho de tinta, para la rotulación manual de índices de rotulación, rotulación de gran resistencia al lavado, grosor de rotulado 0,35 mm

UT 16 BU - Borne de paso

3044209

<https://www.phoenixcontact.com/es/productos/3044209>



SZS 1,0X6,5 VDE - Destornillador

1205079

<https://www.phoenixcontact.com/es/productos/1205079>



Destornillador, plano, aislamiento VDE, tamaño: 1,0 x 6,5 x 150 mm, empuñadura de 2, con protección anti desenrollado

PROJECT COMPLETE - Software

1050453

<https://www.phoenixcontact.com/es/productos/1050453>



Software de planificación y marcado intuitivo para diseñar regleteros de bornes y para la rotulación profesional de materiales de marcado para bornes, conductores, equipos e instalaciones. El software está disponible para su descarga

Phoenix Contact 2024 © - Todos los derechos reservados
<https://www.phoenixcontact.com>

PHOENIX CONTACT, S.A.U.
Parque Tecnológico de Asturias p. 16-17
E-33428 LLANERA (Asturias)
+34 985 791 636
info@phoenixcontact.es