

Características técnicas

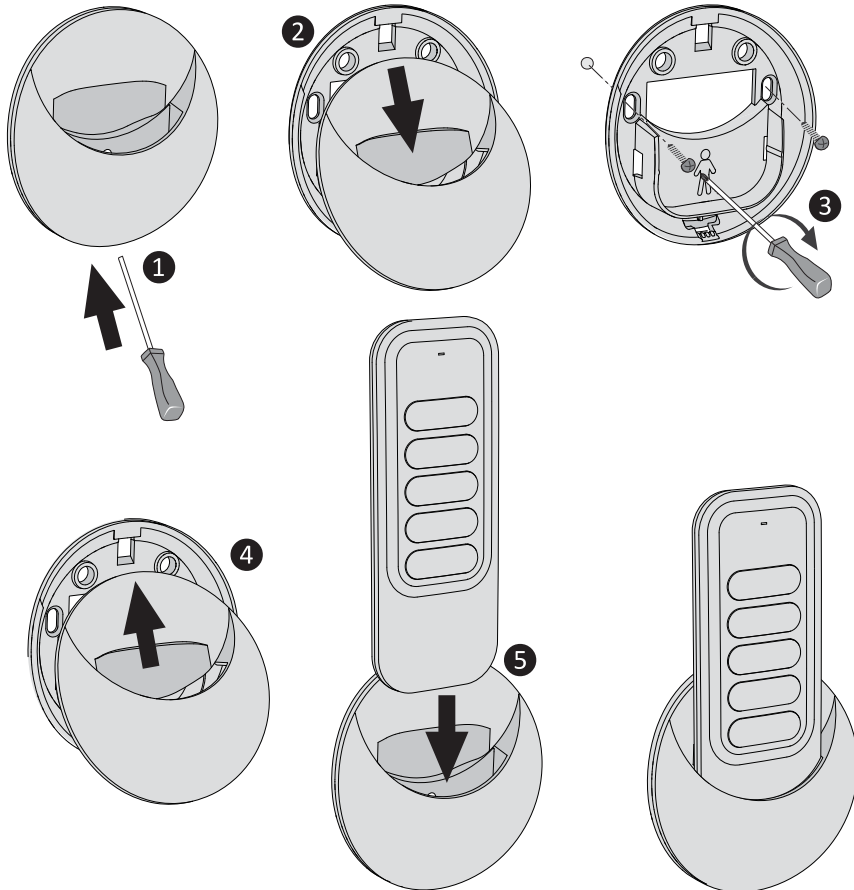
- Alimentación por pila de litio de 3V, CR2430
- Aislamiento clase III
- Frecuencia de emisión X3D:
868,7 MHz a 869,2 MHz
- Potencia radio máxima < 10 mW
- Receptor categoría II
- Alcance radio de 100 a 300 metros en campo libre, variable según los equipos asociados (el alcance se puede ver alterado en función de las condiciones de instalación y del entorno electromagnético).
- Fijación sobre soporte
- Dimensiones: 46 x 121 x 10,7 mm
- Índice de protección: IP 40
- Temperatura de funcionamiento: 0 a +55°C
- Temperatura de almacenamiento: -10 a +70°C.
- Instalación en un entorno con nivel de contaminación normal

Índice

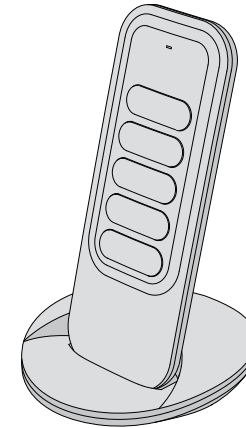
1/ Ubicación / Fijación	54
1.1 Fijado en la pared	54
1.2 Colocado en una superficie plana	55
2/ Asociación vía radio	56
2.1 Asociación de un motor o receptor	56
3/ Registrar las posiciones favoritas	59
4/ Utilización	60
5/ Ayuda	61

1/ Ubicación / Fijación

1.1 Fijado en la pared



1.2 Colocado en una superficie plana



ES

2/ Asociación vía radio

Este capítulo le permite asociar el telemando a un motor radio X3D o receptor para persianas enrollables X3D.

2.1 Asociación de un motor o receptor

2.1.1 Un solo motor está conectado

- 1 Ponga el motor o receptor en espera de asociación.
- 2 En el telemando, pulse simultáneamente \wedge y \vee durante 3 segundos, hasta que el indicador luminoso parpadee. Suelte.
- 3 La persiana se acciona brevemente para confirmar la asociación.

Para salir del modo de asociación, pulse durante 3 segundos \bigcirc .

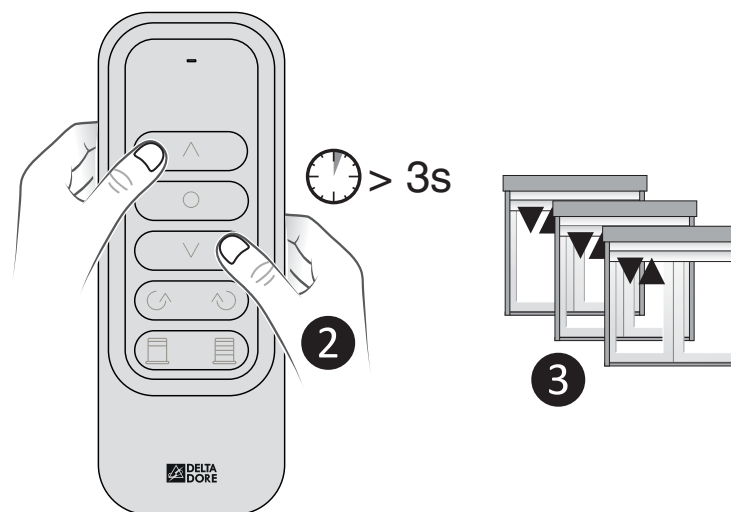
1 Puesta en espera de asociación

- Motor:

- 1) En el primer encendido, si el motor está libre de cualquier asociación.
- 2) Desde un telemando dedicado al motor (ya asociado), pulsando durante 3 segundos la tecla \bigcirc .

- **Receptor:** pulsando durante 3 segundos su tecla hasta que el indicador luminoso parpadee.

ES



2/ Asociación vía radio

2.1.2 Varios motores o receptores están en espera de asociación

- 1 En el telemando, pulse simultáneamente \wedge y \vee durante 3 segundos, hasta que el indicador luminoso rojo se encienda. Suelte.
El telemando busca los diferentes motores o receptores. Su indicador luminoso parpadea (flash) alternando rojo/verde.
- 2 Cuando el indicador luminoso parpadee lentamente en rojo, pulse tantas veces como sea necesario \bigcirc para seleccionar el motor (receptor) por asociar.
La persiana correspondiente se acciona brevemente.
- 3 Una vez que se encuentre el motor (receptor), pulse \wedge .
- 4 La persiana se acciona brevemente para confirmar la asociación.

Para salir del modo de asociación, pulse durante 3 segundos \bigcirc .

2.2 Asociación de varios motores o receptores

- 1 Ponga los motores (receptores) en espera de asociación.
- 2 En el telemando, pulse simultáneamente \wedge y \vee durante 3 segundos, hasta que el indicador luminoso parpadee. Suelte.
El telemando busca los diferentes motores o receptores. Su indicador luminoso parpadea (flash) alternando rojo/verde.
- 3 Cuando el indicador luminoso parpadee lentamente en rojo, pulse simultáneamente durante 3 segundos \wedge y \vee hasta que el indicador luminoso rojo se encienda.
- 4 Las persianas se accionan brevemente para confirmar la asociación.

Para salir del modo de asociación, pulse durante 3 segundos \bigcirc .

ES

3/ Registrar las posiciones favoritas

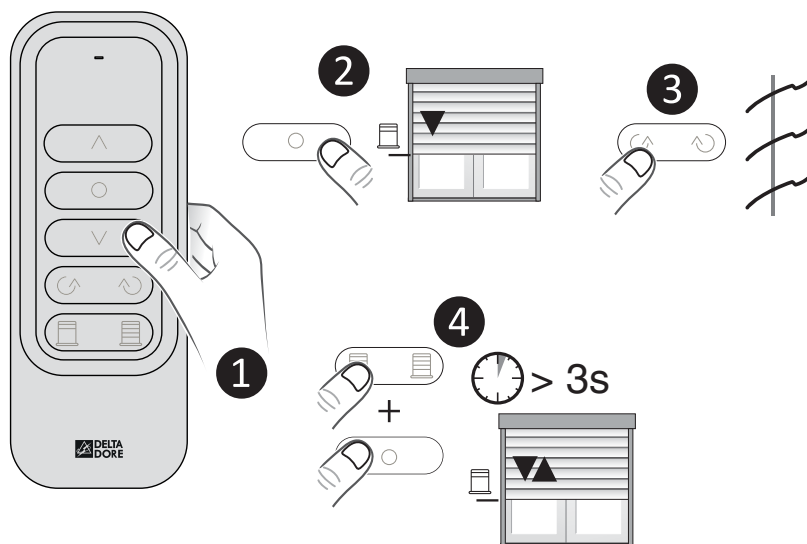
Puede registrar hasta 2 posiciones favoritas:



- 1 2 Coloque la persiana en la posición deseada (P. ej.:).
- 3 Pulse o para ajustar la orientación de las lamas.
- 4 Pulse durante 3 segundos + o + para registrar la posición.

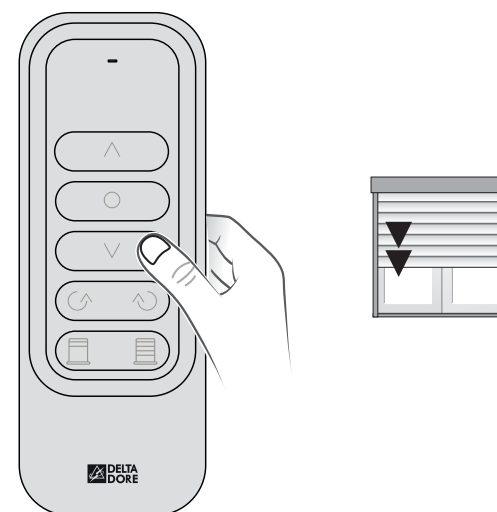
La persiana se acciona brevemente.

Suelte.



4/ Utilización

- Pulse , o para controlar la persiana enrollable.
El indicador luminoso verde indica que el receptor ha recibido correctamente la información.

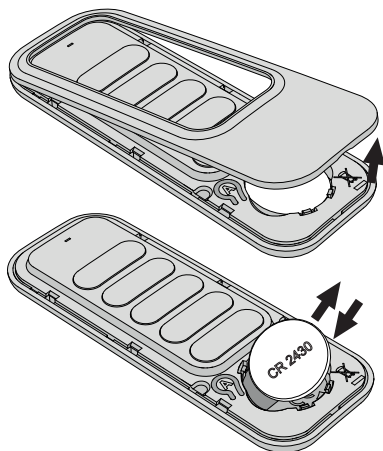


ES

- Pulse o para ajustar la orientación de las lamas.
- Pulse para alcanzar la posición favorita 1 (si se ha registrado).
- Pulse para alcanzar la posición favorita 2 (si se ha registrado).

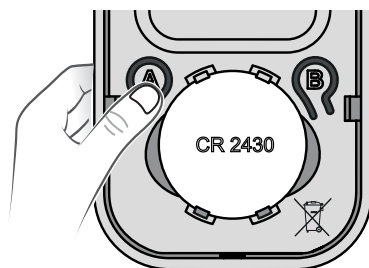
5/ Ayuda

- **El indicador rojo parpadea varias veces cada vez que se pulsa una tecla.**
La pila está agotada.
Cambie la pila.



- **Eliminar una asociación**

- Retire la parte delantera del telemando.
- Pulse la tecla A.
El indicador luminoso rojo parpadea (flash).
- Pulse sucesivamente ○ para accionar el motor (receptor) por eliminar.
- Pulse la tecla √.
- Pulse la tecla A para salir.



- **Eliminar todas las asociaciones**

- Retire la parte delantera del telemando.
- Pulse la tecla A.
El indicador luminoso rojo parpadea (flash).
- Pulse simultáneamente durante 3 segundos las teclas ○ y √.
- Pulse la tecla A para salir.

ES