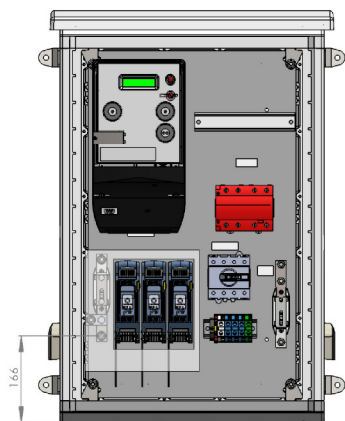
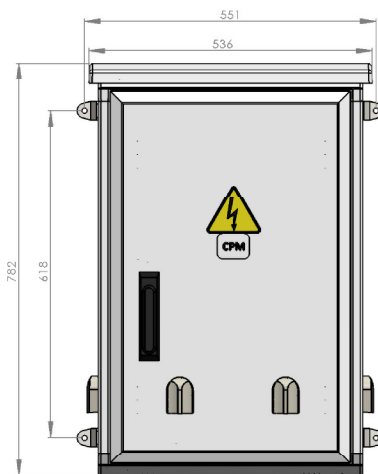
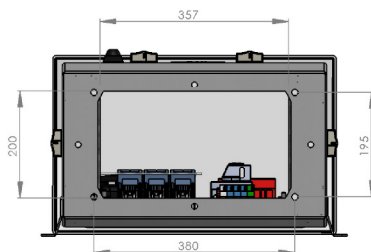
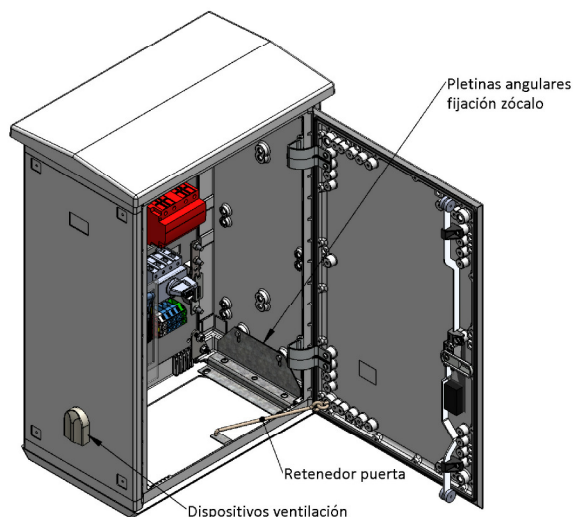
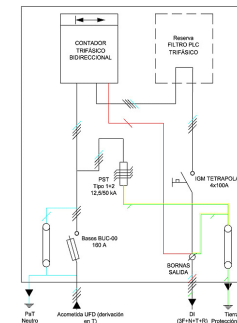


REFERENCIA CAHORS: 0473235
 REFERENCIA UFD: CPM-TDT-AE



ESQUEMA ELECTRICO



CARACTERÍSTICAS

- Tensión asignada: 400V
- Intensidad asignada: 100A
- Envoltente tipo Maxipol de poliéster reforzado con fibra de vidrio y puerta con cierre de tres puntos, cerradura normalizada UFD.
- Grados de protección: IP55 IK09
- Interruptor IGM tetrapolar 80A, con posibilidad de bloqueo por candado
- Tres bases BUC-00 de 160A, para fusibles NH-00
- Un dispositivo de sobretensiones tetrapolar Tipo 1+2 limp 12,5/50 kA
- Bornes de salida: LDI (3F+N) con capacidad hasta 25 mm², señal (hilo rojo) con capacidad hasta 4 mm², borne tierra (verde/amarillo) capacidad hasta 25mm².
- Cuatro dispositivos de ventilación

NORMAS

- UNE EN 61439-1
- UNE-EN 20324
- UNE EN 50102
- ES.05201
- DIRECTIVA
- REBT ITC BT 13

UTILIZACIÓN

- Protección y medida de suministros eléctricos individuales tanto de Consumo con sistemas de Generación , Almacenamiento o Recarga.
- Tipo alimentación de la finca: Trifasica
- Potencia solicitada: P ≤ 50 kW
- Instalación en exterior: Sobre zócalo, semiempotrado o empotrado en fachada