



# FICHA TECNICA

## CUADRO DE PROTECCION Y SECCIONAMIENTO CPS 3

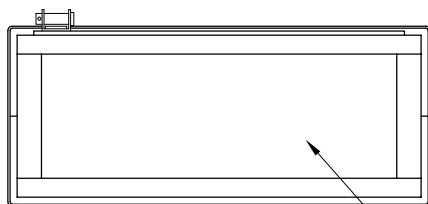
FT N°: 5486

Revisión: 00

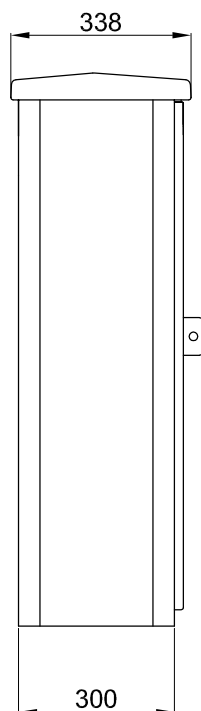
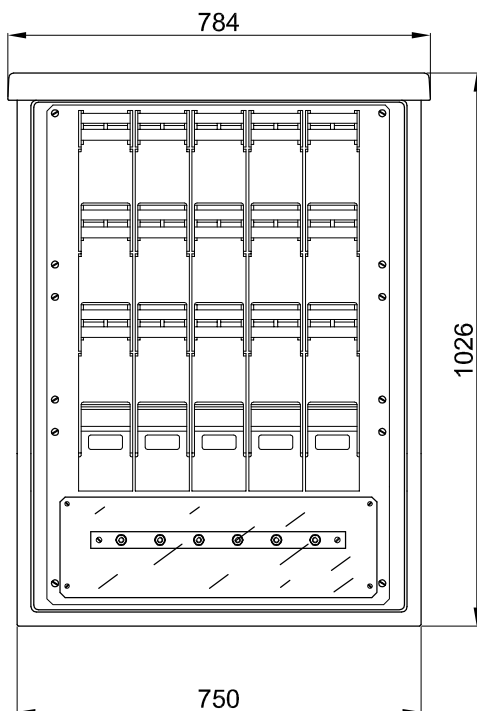
Fecha: 20.09.2010

REFERENCIA CAHORS: 0470731

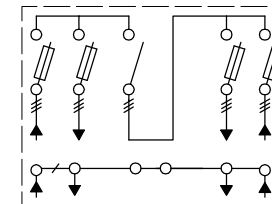
REFERENCIA HC ENERGIA: CPS 3



PARTE INFERIOR ABIERTA



### ESQUEMA ELECTRICO:



### CARACTERISTICAS:

- Tensión asignada: 500V
- Intensidad asignada: 400A
- Grados de protección IP43, IK10
- Cuatro bases seccionables en carga BTVC-2 de 400 A.
- Una base de seccionamiento de embarrado BTV-S (con cuchillas)
- Neutro mediante pletina rígida de cobre.
- Bornes de entrada mediante tornillo inox M10.
- Bornes de salida mediante tornillo inox M10.

### NORMAS:

- UNE-EN 60439
- UNE-EN 20324
- UNE-EN 50102
- REBT ITC BT 16
- DIRECTIVA
- UNE-EN 60947
- ET/5011

### UTILIZACION:

- Protección de la línea general de alimentación en una instalación de enlace.
- Instalación en el exterior.
- Montaje superficial empotrado o en nicho de acuerdo al REBT.