



FICHA TECNICA

ARMARIO DE SECCIONAMIENTO CS-400/400S

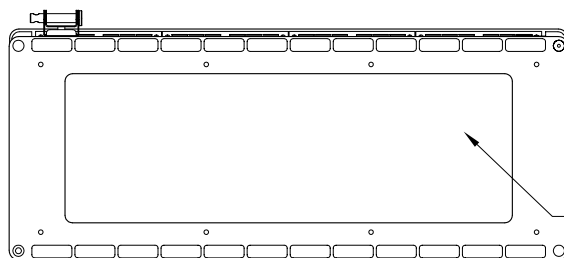
FT N°: 3438

Revisión: 00

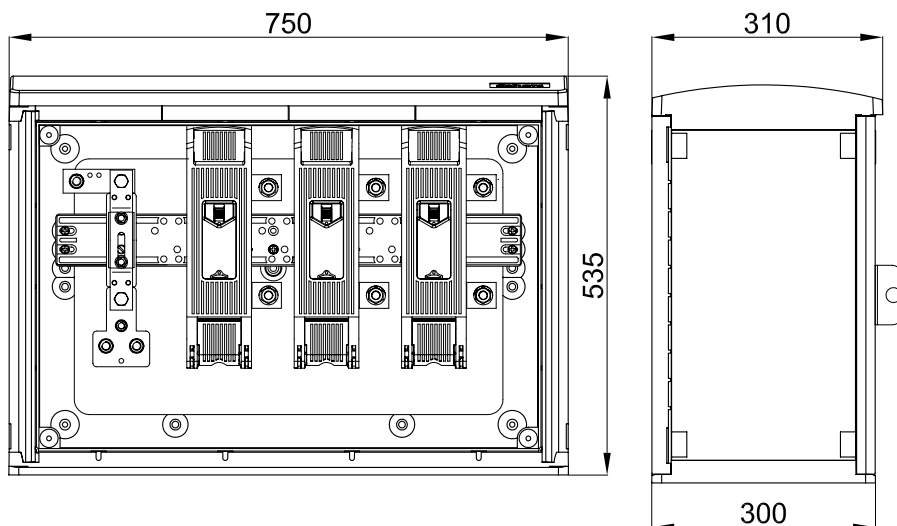
Fecha: 10.03.09

REFERENCIA CAHORS: 0470133

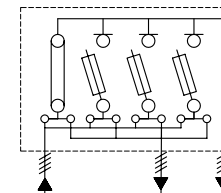
REFERENCIA IBERDROLA: 7650145



PARTE INFERIOR ABIERTA



ESQUEMA ELECTRICO:



CARACTERISTICAS:

- Tensión asignada: 440V
- Intensidad asignada: 400A
- Grados de protección IP33D, IK08
- Tres bornes seccionables en carga tamaño BUC-2 400A
- Neutro seccionable con conexión puesta tierra
- Bornes de entrada mediante tornillo Inox M10
- Bornes de salida mediante tornillo Inox M10

NORMAS:

- UNE-EN 60439
- UNE-EN 20324
- UNE-EN 50102
- REBT ITC BT 13
- DIRECTIVA
- UNE-EN 60947
- NI 76.50.04

UTILIZACION:

- Protección y distribución de la línea general de alimentación en una instalación de enlace
- Instalación en fachada exterior de los edificios o muros de cierre
- Montaje superficial, empotrado o en nincho de acuerdo REBT