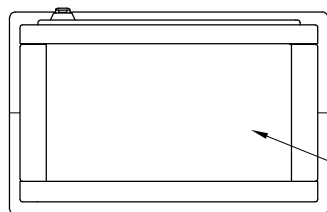
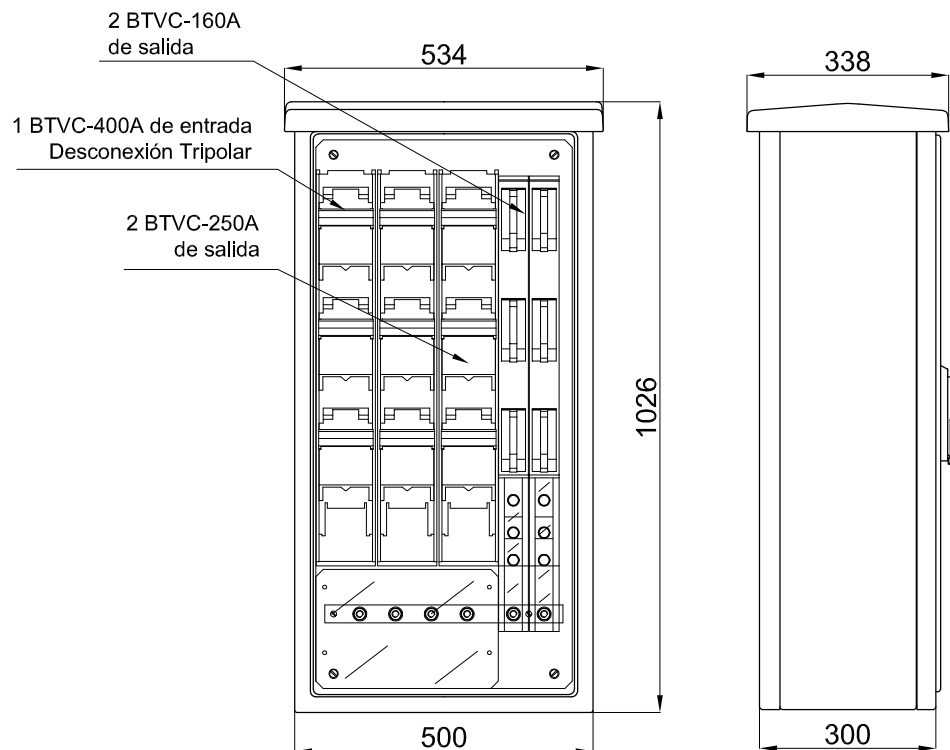


REFERENCIA CAHORS: 0470033

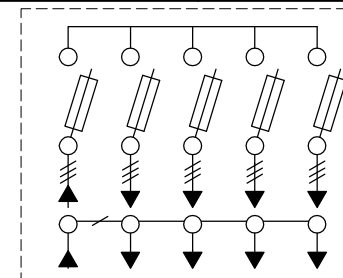
REFERENCIA E.ON: ADU 1E400/2S250 + 2S160



PARTE INFERIOR ABIERTA




ESQUEMA ELECTRICO:



CARACTERISTICAS:

- Tensión asignada: 500V
- Intensidad asignada: 400A
- Grados de protección IP43, IK10
- Entrada mediante base seccionable en carga y desconexión tripolar BTVC-2 400A
- Dos salidas mediante base seccionable en carga BTVC-1 250A
- Dos salidas mediante base seccionable en carga BTVC-00 160A
- Neutro mediante pletina rígida de cobre
- Bornes de entrada mediante tornillo inox M10
- Bornes de salida mediante tornillo inox M10 en la salida de 250A y tornillo inox M8 en las salidas de 160A

NORMAS:

- UNE-EN 60439
- UNE-EN 20324
- UNE-EN 50102
- REBT ITC BT 13
- DIRECTIVA 
- UNE - EN 60947
- NV - IE01

UTILIZACION:

- Protección de la línea general de alimentación en una instalación de enlace
- Instalación exterior
- Montaje superficial, empotrada o en nicho de acuerdo REBT