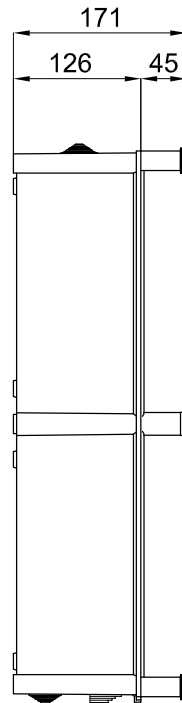
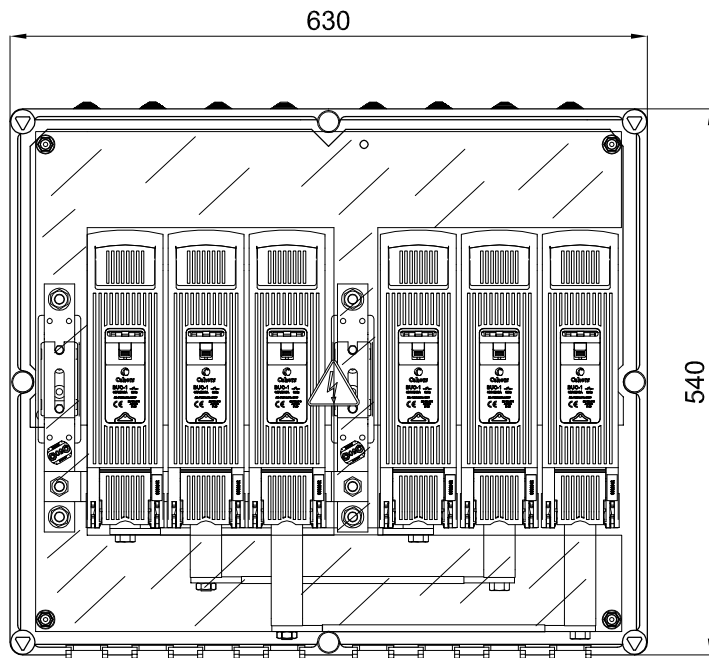
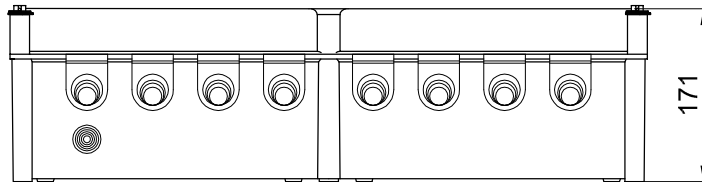
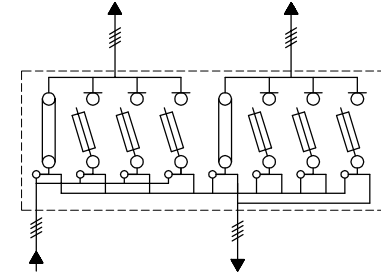


REFERENCIA CAHORS: 0446441

REFERENCIA IBERDROLA:7650019




ESQUEMA ELECTRICO:



CARACTERISTICAS:

- Tensión asignada: 500V
- Intensidad asignada: 250A
- Grados de protección: IP31D, IK08
- Seis bases seccionables en carga tamaño BUC-1 250A
- Dos neutros seccionables con borne puesta tierra de 50 mm²
- Esquema 11
- Bornes de entrada mediante tornillo Inox M10
- Bornes de salida mediante tornillo Inox M10

NORMAS:

- UNE-EN 60439
- UNE-EN 20324
- UNE-EN 50102
- REBT ITC BT13
- DIRECTIVA 
- UNE-EN 60947
- NI 76.50.01
- NI 76.50.02

UTILIZACION:

- Protección de la línea general de alimentación en una instalación de enlace
- Instalación en el interior de los edificios
- Montaje superficial, empotrada o en nicho de acuerdo al REBT