

CIP-002G2C (31693000)

CIP-004G2C (31693001)

GUÍA RÁPIDA G2CALL+ CON CÁMARAS IP



For english version of this
Quick Guide please scan this
QR code



ÍNDICE

Instalación App G2Call+ _____	3
Registro de usuario mediante correo electrónico _____	3
Cómo añadir una cámara _____	5
Cómo abrir el canal de audio para escucha _____	10
Cómo abrir el canal de audio para habla escucha _____	11
Cómo memorizar o accionar un preset _____	12
Cómo hacer capturas imagen y vídeo en directo _____	14
Cómo compartir la cámara con otros usuarios _____	16
Cómo activar las notificaciones _____	18
Cómo realizar grabaciones locales en tarjeta micro SD _____	19
Cómo reproducir las imágenes grabadas en la micro SD _____	20

CIP-002G2C (31693000)

CIP-004G2C (31693001)

Instalación App G2Call+

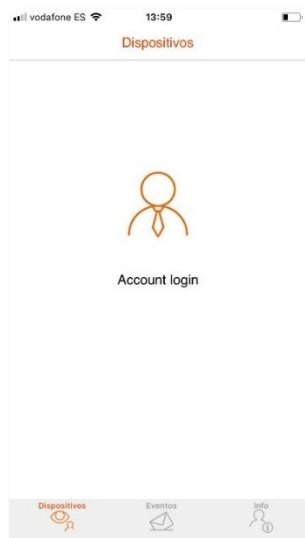
Instale la aplicación “G2CALL+” en su smartphone. Puede descargar la App desde Google Play o Apple Store.

Una vez instalada en el smartphone, inicie la aplicación. Al iniciar por primera vez la aplicación, se solicitarán diversos permisos. Es importante conceder todos los permisos para un correcto funcionamiento de la App.

Registro de usuario mediante correo electrónico

Para poder gestionar una instalación mediante la APP, es necesario crear una cuenta de usuario en G2Call+. Para ello, siga los pasos que se describen a continuación.

1. Pulse la opción “Account login” que aparece en la pantalla inicial.



CIP-002G2C (31693000)

CIP-004G2C (31693001)

2. Pulse la opción “Registrar”.



3. En este momento la APP le solicitará rellenar los campos: e-mail y contraseña (dos veces). Una vez completado pulse la opción “Continuar”.



IMPORTANTE: Registre una dirección de correo a la que resulte fácil acceder. En el siguiente paso le será necesario introducir un código de validación el cual se recibirá en la dirección de correo electrónico registrada.

CIP-002G2C (31693000)

CIP-004G2C (31693001)

4. Al pulsar “Continuar”, aparecerá la solicitud de código de validación por parte de la APP.
5. Revise el correo entrante para conocer el código a introducir. (si lo revisa con el propio Smartphone, no cierre la APP, mantenga ésta en segundo plano).
6. Introduzca el código de validación y acepte los términos, condiciones y política de privacidad de la aplicación. Tras ello, pulse “Registrar”.
7. Registro concluido. Pulse “OK”. El usuario estará creado y logueado (sesión iniciada).



Cómo añadir una cámara

Para añadir una cámara, pulse en el símbolo “+” de la pantalla principal.



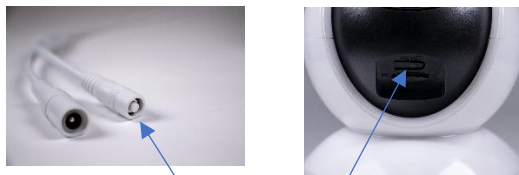
CIP-002G2C (31693000)
CIP-004G2C (31693001)

Automáticamente se abrirá el lector de códigos QR de su dispositivo móvil. Localice el código QR en la cámara y escanéelo.

Al escanear el código QR, la App comprueba el estado del dispositivo y continúa el proceso de instalación.



En este momento **se recomienda reiniciar la cámara pulsando durante unos segundos el botón de reset**. Escuchará el mensaje "Reset success" y a los pocos segundos... "Please use mobile phone for wifi configuration". Pulse en "Continuar".



BOTÓN RESET



CIP-002G2C (31693000)
CIP-004G2C (31693001)

Introduzca la contraseña de su red Wifi. Tenga en cuenta que su dispositivo móvil debe de estar conectado a la banda de 2,4GHz para que la instalación sea exitosa.

Al pulsar en “Continuar” su móvil empezará a emitir unos pitidos para poder conectar la cámara a su red wifi. Espere unos segundos hasta escuchar los mensajes: “Please wait for Wifi ... connecting”... y unos segundos más tarde: “Please wait for internet connecting...”.



...



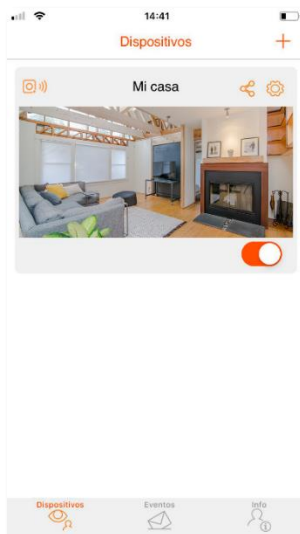
CIP-002G2C (31693000)

CIP-004G2C (31693001)

En caso de tener éxito en la conexión, la cámara emitirá el mensaje “Internet connected. Welcome to use cloud camera”. Asigne un nombre a su cámara a continuación.

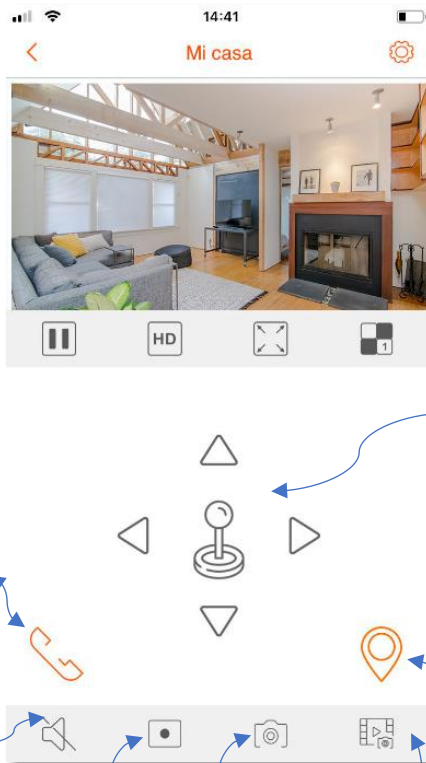


Al pulsar en guardar, su cámara aparecerá en la pantalla principal. Si tiene más cámaras, repita el proceso de instalación y las cámaras se añadirán en modo de lista en esta pantalla principal.



Pulse sobre la imagen de la cámara para ver vídeo en directo.

CIP-002G2C (31693000)
CIP-004G2C (31693001)



Joystick virtual para movimiento P/T de cámara (sólo funcionando en modelos compatibles)

Inicio de canal de audio de habla

Configuración de Presets

Control de audio

Grabación de clips de vídeo

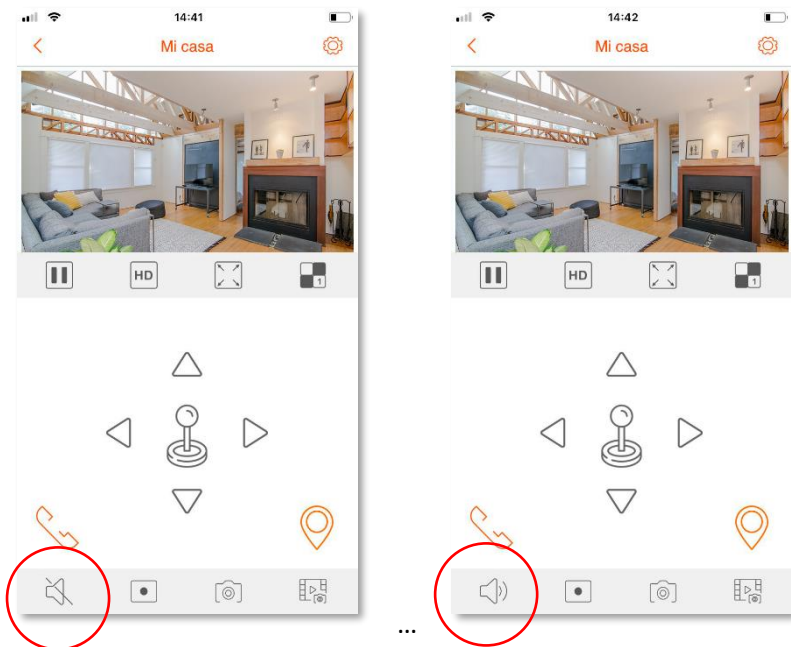
Captura de instantáneas

Reproducción de grabaciones

CIP-002G2C (31693000)
CIP-004G2C (31693001)

Cómo abrir el canal de audio para escucha.

Por defecto el canal de audio de escucha está cerrado (símbolo de altavoz deshabilitado). Para escuchar, simplemente pulse en el símbolo de altavoz para habilitarlo.



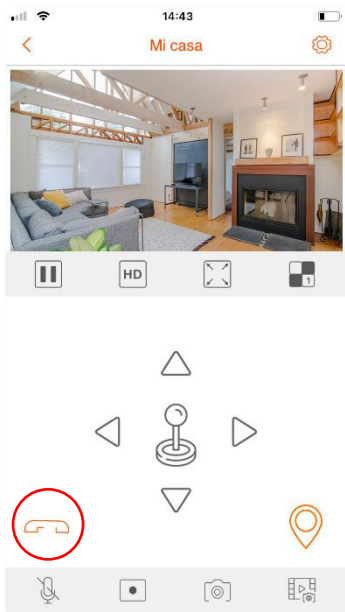
CIP-002G2C (31693000)

CIP-004G2C (31693001)

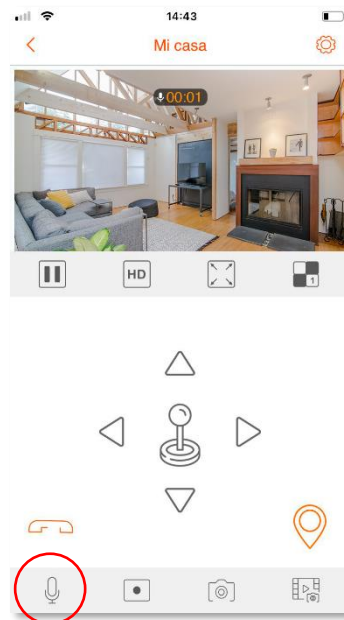
Cómo abrir el canal de audio para habla escucha.

Si desea poder comunicarse con su cámara (escuchar audio y poder hablar), pulse el símbolo del teléfono (llamada) y automáticamente se abrirá el canal de escucha (símbolo de micro deshabilitado).

Para habilitar el micro de su teléfono y establecer así el canal de habla escucha, es necesaria una segunda confirmación. Pulse en el símbolo del micro y éste se habilitará.

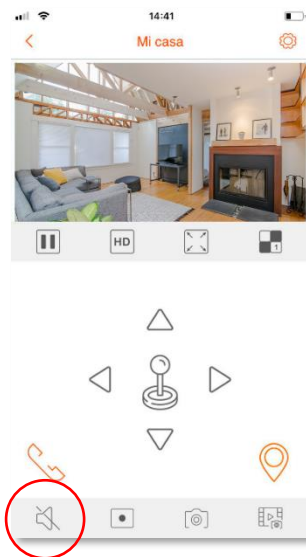


...



CIP-002G2C (31693000)
CIP-004G2C (31693001)

Para finalizar la intercomunicación, pulse en el símbolo del teléfono y todos los canales de audio se cerrarán, volviendo a su estado inicial.

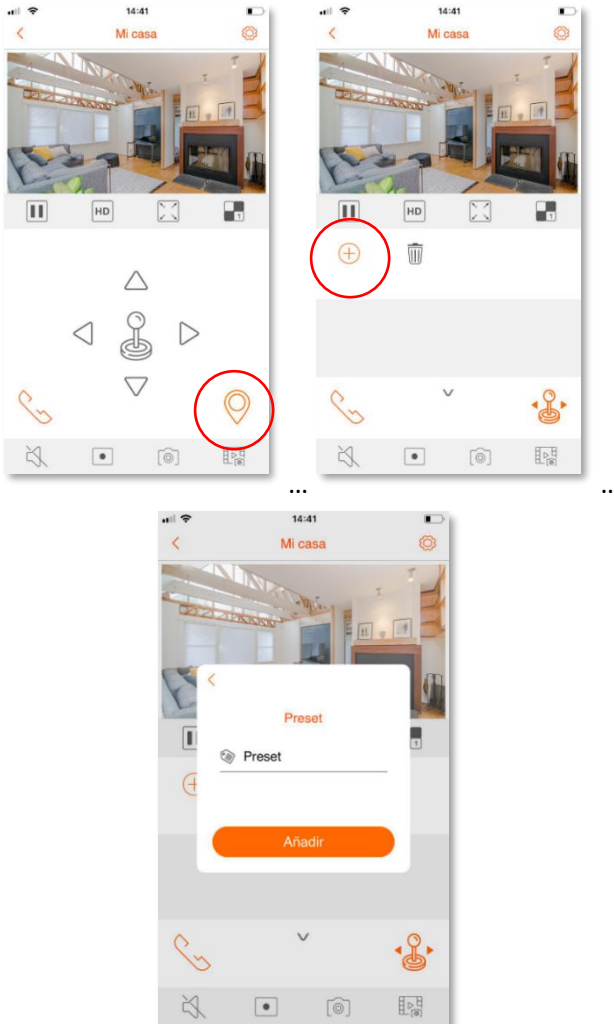


Cómo memorizar o accionar un preset

En caso de ser una cámara que permita movimiento horizontal / vertical, podrá memorizar posiciones para después poderlas accionar según necesidad.

CIP-002G2C (31693000)
CIP-004G2C (31693001)

Para memorizar un preset, coloque la cámara en la orientación vertical / horizontal deseada y pulse en el símbolo de configuración de presets. Pulse en el símbolo “+” para añadir un nuevo preset y asígnele un nombre a continuación.

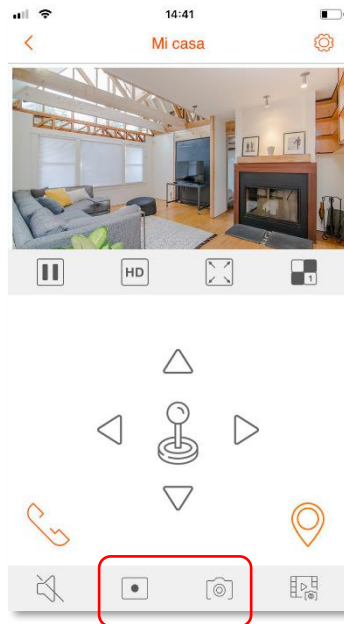


CIP-002G2C (31693000)

CIP-004G2C (31693001)

Cómo hacer capturas imagen y vídeo en directo

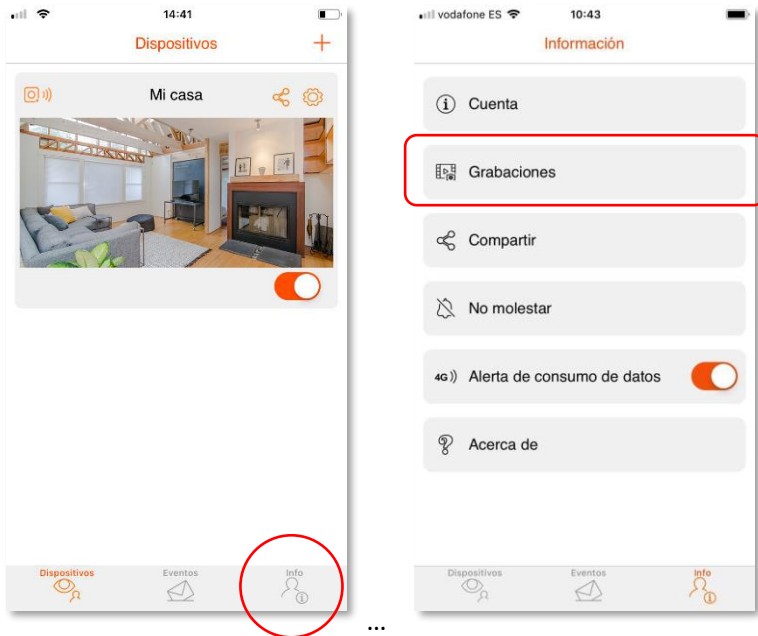
Si desea capturar una imagen o hacer un clip de vídeo de algo que esté sucediendo mientras está conectado a su cámara en directo, simplemente pulse el botón correspondiente de la barra inferior y las imágenes o vídeos se almacenarán en su teléfono.



CIP-002G2C (31693000)

CIP-004G2C (31693001)

Para ver este tipo de grabaciones, pulse “Info” en la pantalla principal y luego “Grabaciones”



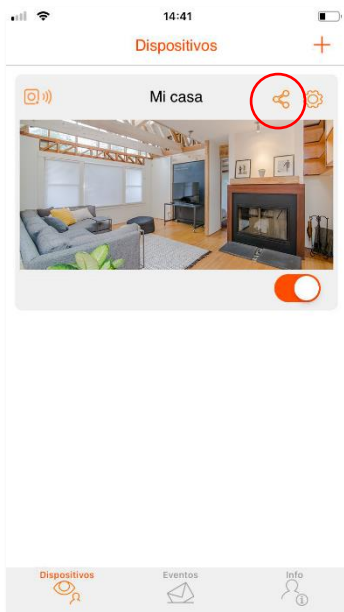
CIP-002G2C (31693000)

CIP-004G2C (31693001)

Cómo compartir la cámara con otros usuarios

Es posible compartir su cámara con otros miembros de la familia o amigos. Para ello, deberán instalar la App G2Call+ y crearse cuentas de usuario nuevas según se describe al principio de esta guía rápida.

Una vez creados los usuarios, pulse en el botón de “Compartir” situado en la parte superior derecha de la pantalla.



...

CIP-002G2C (31693000)

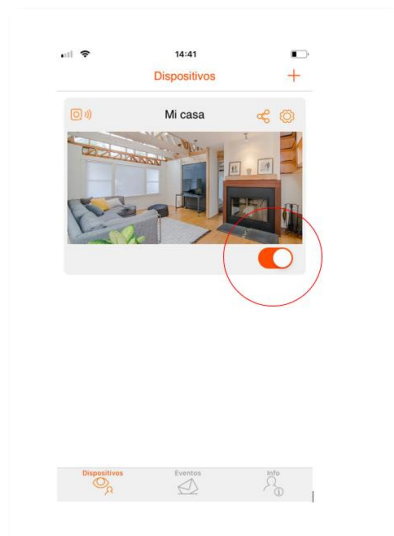
CIP-004G2C (31693001)

A partir de aquí, puede compartir su cámara de diferentes formas:

- Escaneando el código QR que aparece en su pantalla con el móvil del usuario al que quiere compartir la cámara, utilizando la función “Agregar dispositivo” en el mismo.
- Capturando el código QR para luego compartirlo con la/s persona/s interesadas.



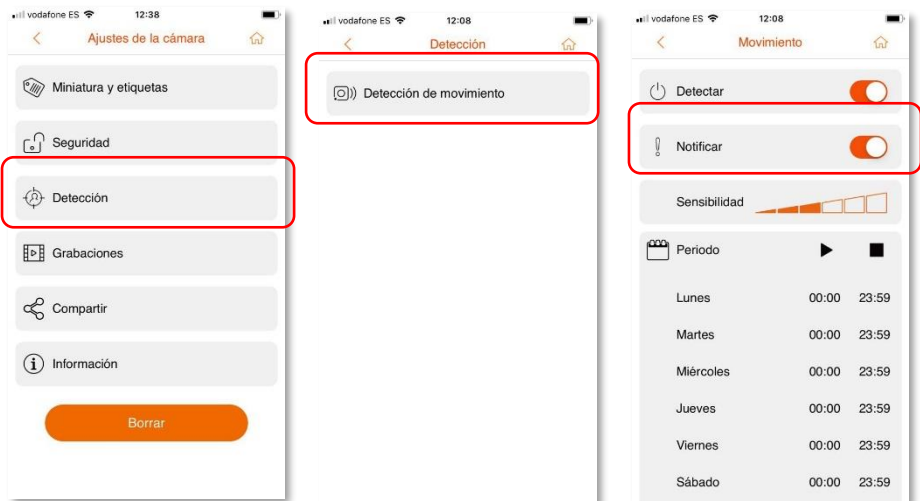
Si desea dejar de compartir el vídeo de su cámara temporalmente puede deshabilitarlo utilizando el control de la pantalla principal. Las notificaciones y el audio se siguen compartiendo.



CIP-002G2C (31693000)
CIP-004G2C (31693001)

Cómo activar las notificaciones

Por defecto, las notificaciones por detección de movimiento están desactivadas. Puede activarlas / desactivarlas según su conveniencia accediendo a la configuración de la cámara (símbolo del engranaje situado en la parte superior derecha) y posteriormente en “Detección”, “Detección de movimiento” y “Notificar”

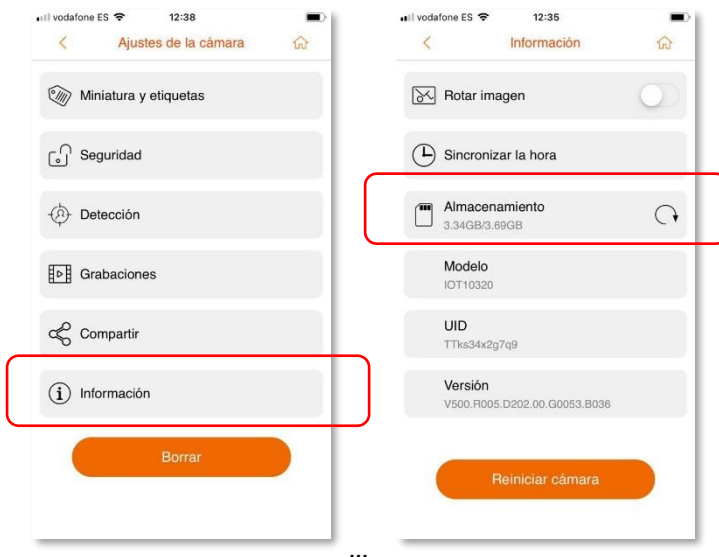


CIP-002G2C (31693000)
CIP-004G2C (31693001)

Cómo realizar grabaciones locales en tarjeta micro SD

Para realizar grabaciones en tarjeta micro SD, proceda como se describe a continuación.

1. Desconecte la cámara de su alimentación.
2. Inserte la tarjeta micro SD en la ranura.
3. Alimente la cámara de nuevo y espere a que esté online.
4. Acceda a la configuración de la cámara (símbolo del engranaje situado en la parte superior derecha) y pulse posteriormente en “Información”, “Almacenamiento” y formatee la tarjeta.

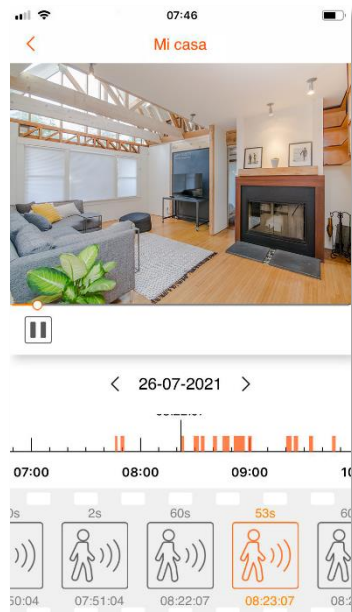
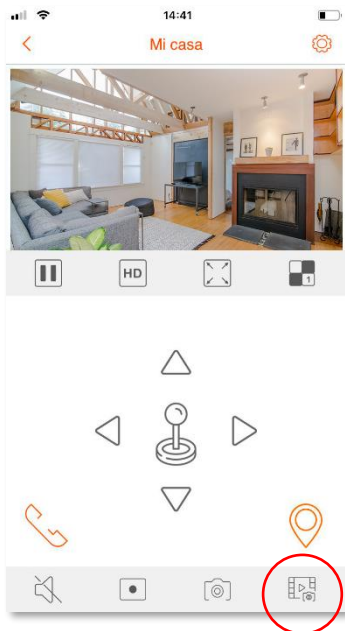


Para determinar el modo de grabación (continua, detección de movimiento o programada), selecciones “Grabaciones” en el menú anterior.

CIP-002G2C (31693000)
CIP-004G2C (31693001)

Cómo reproducir las imágenes grabadas en la micro SD

Para reproducir los vídeos almacenados en la tarjeta de memoria micro SD seleccione el símbolo situado en la parte inferior derecha en la vista principal de cámara.



...