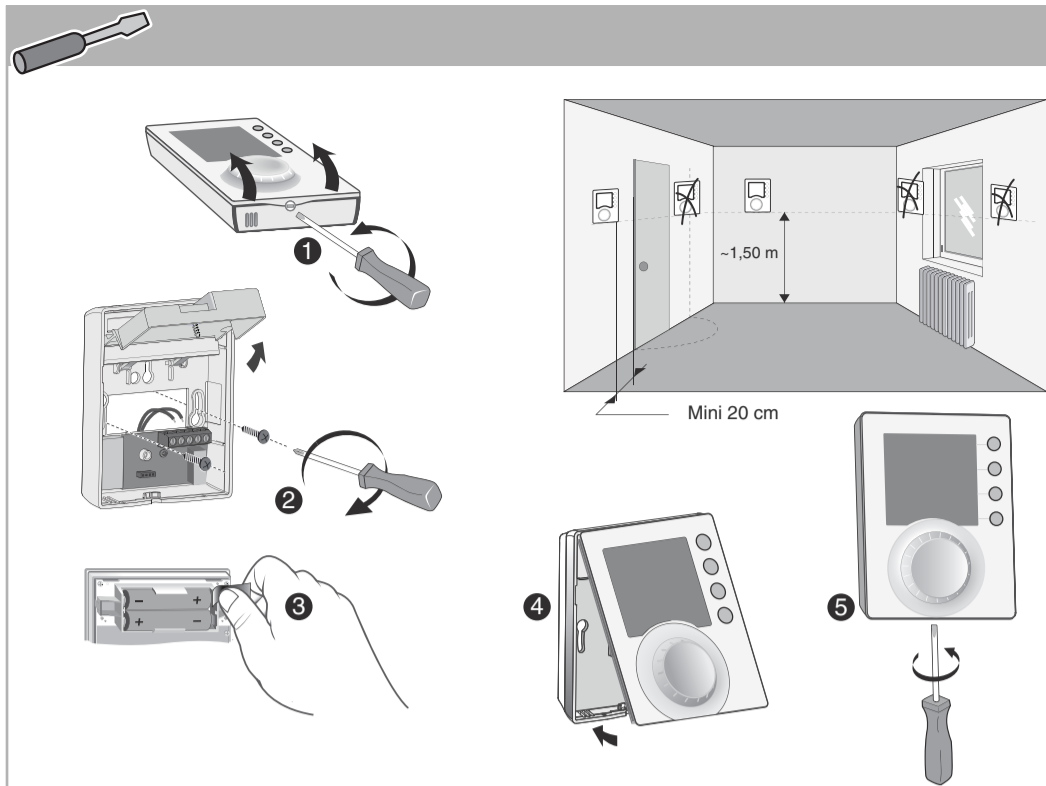


TYBOX 31 - TYBOX 61

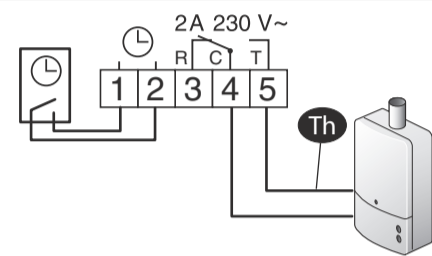
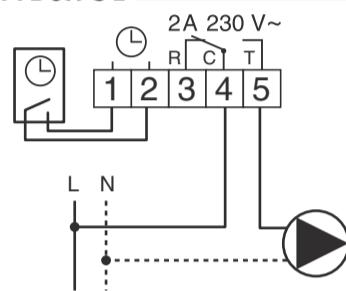
www.deltadore.com

Important product information (4)

	2 x 1,5V LR03 - AAA Alkaline
Class	
	2 A max., 230V~ (Type 1.C)
°C	-5°C / +40°C
	80 x 103 x 25 mm
IP	IP 30
CE	2004/108/CE - 2006/95/CE

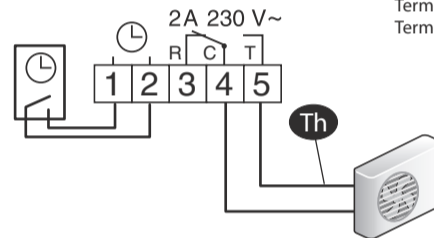


TYBOX 31

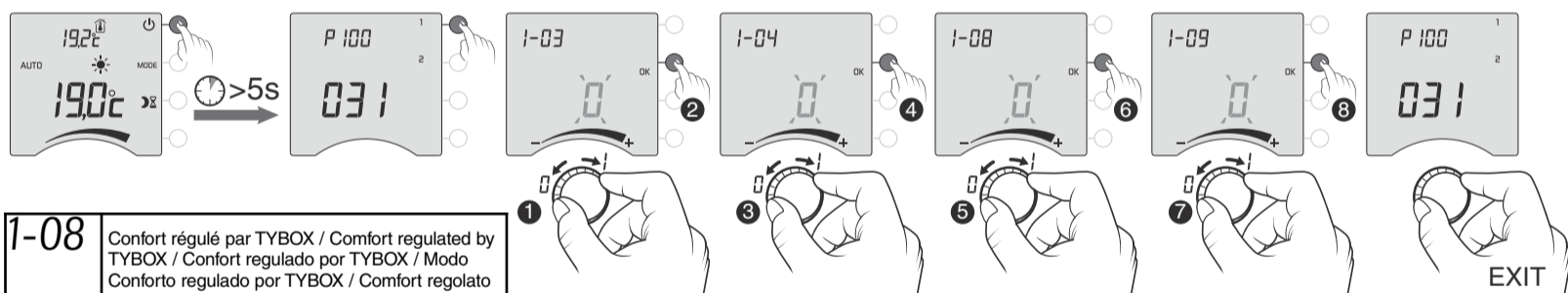


Th Entrée thermostat / Thermostat input / Entrada termostato / Entrada do termostato / Wejście dla termostatu / Thermostaatingang / Termostat vstupní / Termostat ingång / Termostat input / Termostat inngang / Termostaatti tulo / 温控器输入

TYBOX 61



MENU 1



1-03 Présence programmeur (🕒) / Programmer present / Presencia programador / Presença de programador / Presenza programatore / Vorhandenes Programmiergerät / Programator dostupný / Aanwezigheid programmeerklok / Přítomnost programátora / Programmerare existerar / Tilstedeværelse programmer / Programator til stede / Ajastin / 编程器的存在

1-08 Confort réglé par TYBOX / Comfort regulated by TYBOX / Confort regulado por TYBOX / Modo Conforto regulado por TYBOX / Comfort regolato mediante TYBOX / Komforteinstellung über den TYBOX / Regulacja komfortu przez TYBOX / Komfort geregeld door TYBOX / Komfort regulovaný TYBOX / Komfort reglerad av TYBOX / Komfort reguleret af TYBOX / Komfort regulert av TYBOX / Lämpötilan säätely TYBOXilla / 通过TYBOX调节的舒适状态

1-09 Anti-grippage / Anti-seizing / Antigripado / Antigrappagem / Antigrappaggio / Festlaufschutz / System zapobiegający blokowaniu się pompy / Antiblokkering / Proti zadření / Anti-friktion / Anti-rivning / Antiblokkering / Kiertoovesipumpun kiinnijuuttumisen esto / 防卡

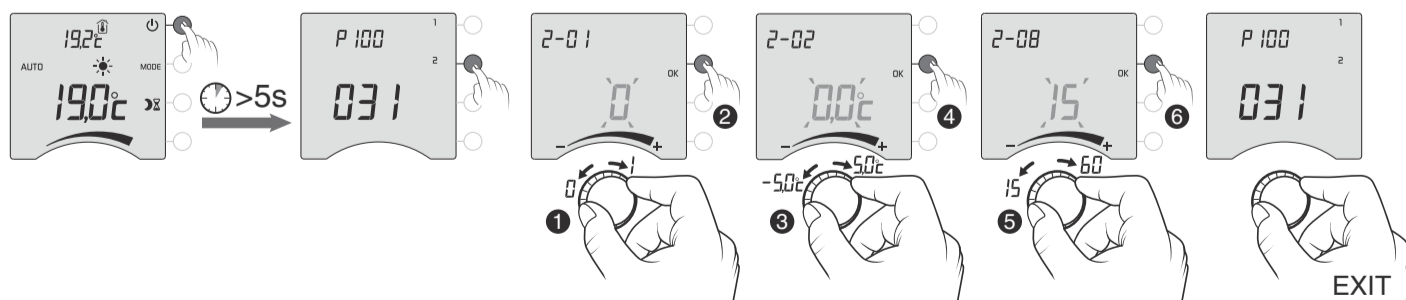
1-03	0	No
	1	Yes

1-08	0	Yes
	1	No

1-04	0	
	1	

1-09	0	No
	1	Yes

MENU 2



2-01 Limitation consignes / Settings limitation / Limitación consignas / Limitação de recomendações / Limitazione valori di riferimento / Begrenzung der Sollwerte / Ograniczenie wartości zadane / Beperking ingestelde temperatuur / Omezení - pokyny / Anvisningsbegränsningar / Begränsning indstillingsverdier / Begrensning i instruksene / Ohjearvojen rajoitus / 温度设定限制

2-08 Base de temps de régulation / Regulation time base / Base de tiempos de regulación / Base de tempo de regulação / Base di tempo di regolazione / Zeitbasis für die Einstellung / Podstawa czasu regulacji / Basis voor instellingstijd / Báze doby regulace / Bas för inställningstid / Tidsbasis for regulering / Tidsenhet for regulering / Lämmönsäätelyn aikayksikkö / 调节时基

2-01	0	: 5°C < > 30°C
	1	- 3°C < > +3°C

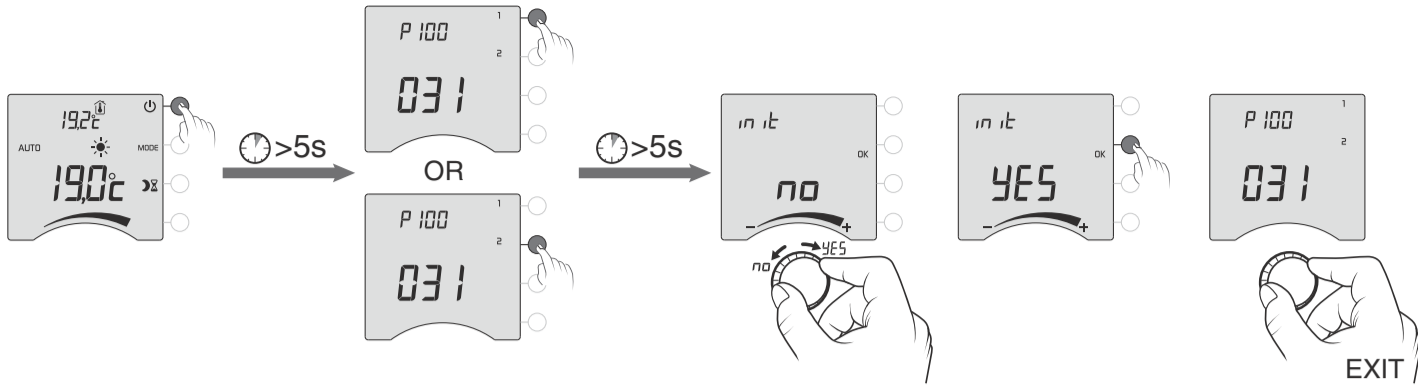
2-08	15	Minutes (TYBOX 31)
	30	Minutes
	45	Minutes
	60	Minutes (TYBOX 61)

2-02	-5°C < > +5°C
------	----------------

2-02 Correction température mesurée / Measured temperature correction / Corrección temperatura medida / Correção da temperatura medida / Correzione temperatura misurata / Korrektur der gemessenen Temperatur / Korekta zmierzzonej temperatury / Aanpassen gemeten temperatuur / Korekce měřené teploty / Uppmätt temperaturkorrigering / Korrektion målt temperatur / Korreksjon av målt temperatur / Mitatun lämpötilan korjaus / 测量出的温度的校正

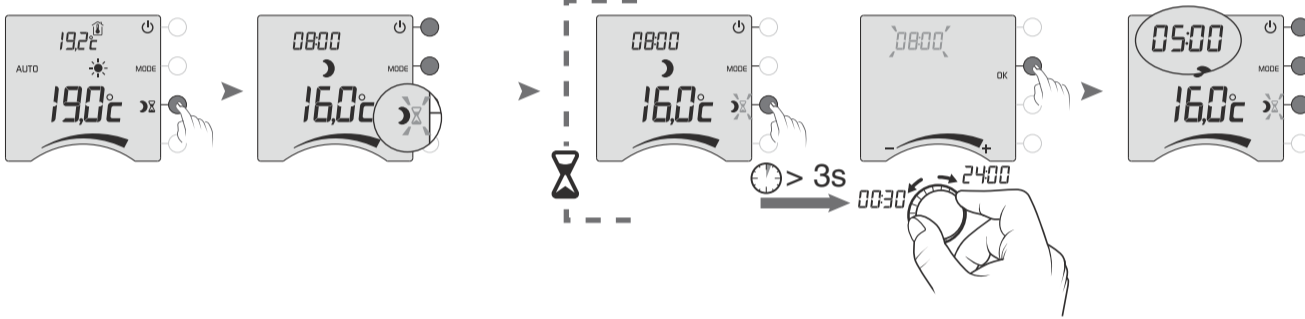
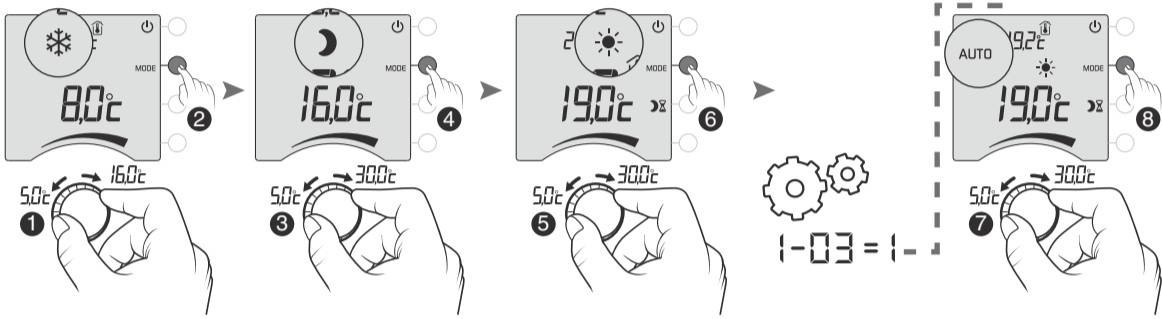


RESET



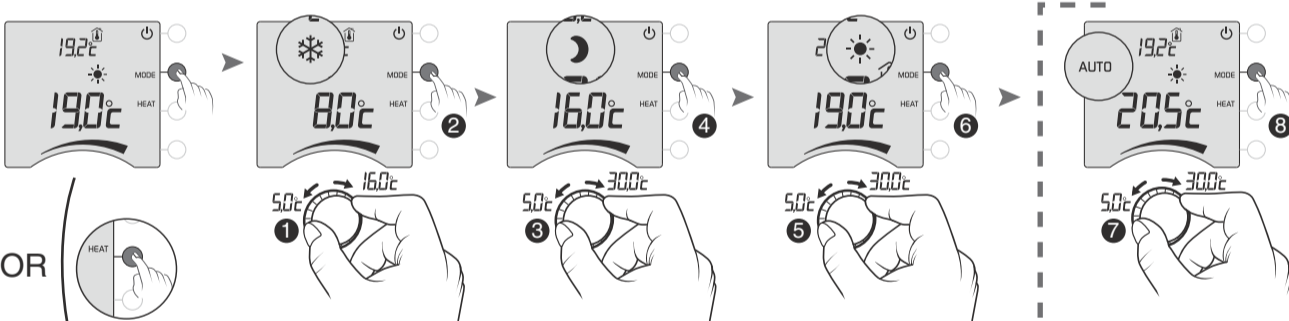
TYBOX 31

MODE



TYBOX 61

HEAT



COOL

