



FICHA TECNICA

CAJA PROTECCION , MEDIDA Y SECCIONAMIENTO

CPM3-D2/2-CS-M

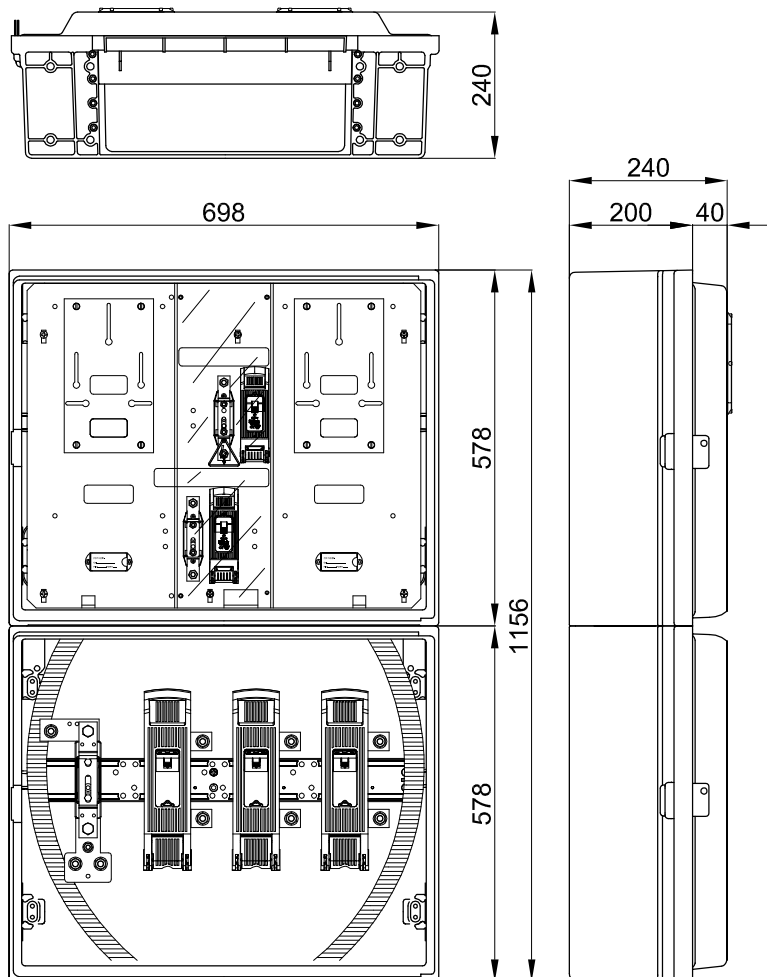
FT N°: 7958

Revisión: 00

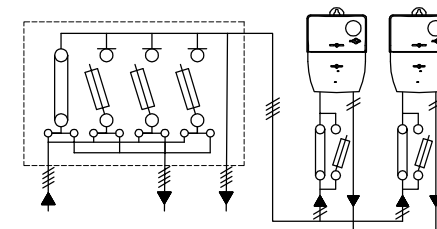
Fecha: 24.03.2009

REFERENCIA CAHORS: 0555180-2

REFERENCIA IBERDROLA: 4272021/7650140



ESQUEMA ELECTRICO:



CARACTERISTICAS:

- Tensión asignada: 400V
- Intensidad asignada:
Armario medida: 63A
Armario seccionamiento: 250A
- Grados de protección IP43, IK09
- Dos bases seccionables en carga tamaño BUC-00 160A
- Tres bases seccionables en carga tamaño BUC-1 250A
- Neutro amovible 160A y neutro amovible con puesta a tierra
- Bornes de entrada y salida mediante tornillo Inox M10

NORMAS:

- UNE-EN 60439
- UNE-EN 20324
- UNE-EN 50102
- REBT ITC BT 13
- DIRECTIVA
- UNE-EN 60947
- NI 42.72.00

UTILIZACION:

- Protección, medida y distribución de la línea general de alimentación en una instalación de enlace
- Instalación en fachada exterior de los edificios o en muros de cierre
- Montaje empotrable de acuerdo REBT